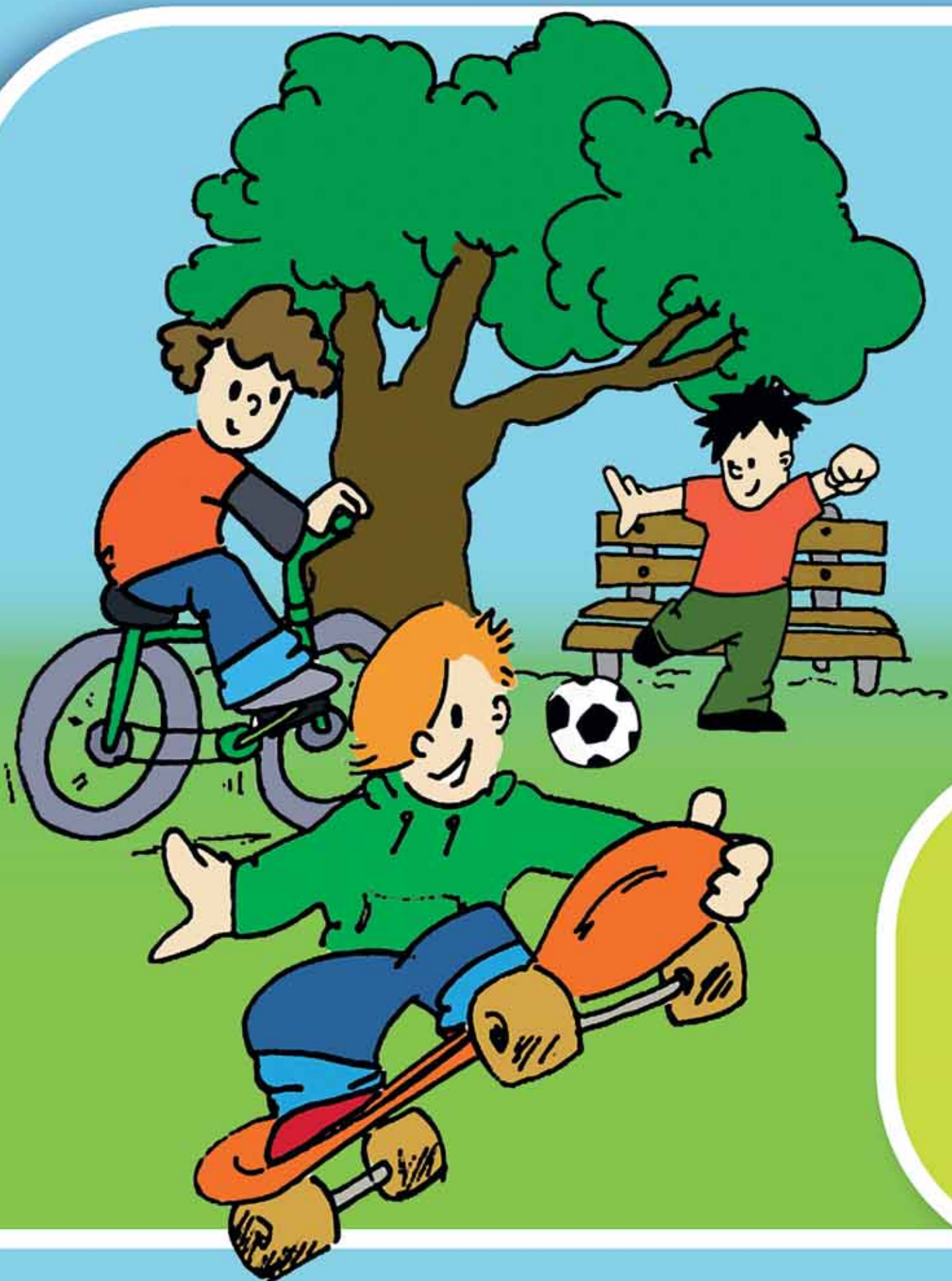


ΤΡΑΥΜΑΤΙΣΜΟΣ ΔΟΝΤΙΟΥ

Πρώτες βοήθειες



Όσο πιο γρήγορα πάμε στον οδοντίατρό μας, τόσο το καλύτερο για το δόντι μας



Αν σπάσει **μόνιμο δόντι** ή βγει από τη θέση του, τι πρέπει να κάνουμε;

1 Βρίσκουμε το δόντι

ή το σπασμένο κομμάτι



2

Ξεπλένουμε το δόντι με κρύο νερό (χωρίς να πιάσουμε τη ρίζα του)



3

Βάζουμε το δόντι ξανά στη θέση του στο στόμα, με τη βοήθεια ενός μεγάλου...



Το κρατάμε σταθερά δαγκώνοντας μία γάζα.



4

... Διαφορετικά βάζουμε το δόντι μέσα σε κρύο γάλα ή νερό.

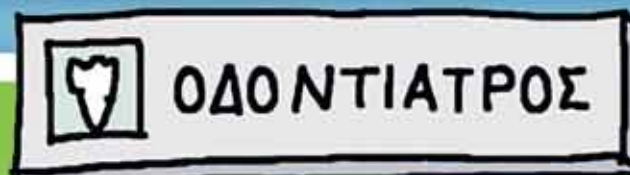
Αν έχει σπάσει μόνο ένα κομμάτι του δοντιού το βάζουμε σε νερό.



5

ΑΜΕΣΩΣ πηγαίνουμε στον πλησιέστερο παιδοδοντίατρο ή οδοντίατρο

Όσο πιο γρήγορα ο γιατρός μας φροντίσει το τραυματισμένο δόντι, τόσο περισσότερες πιθανότητες υπάρχουν να σωθεί.



Ελληνική Παιδοδοντική Εταιρεία
www.hspd.gr